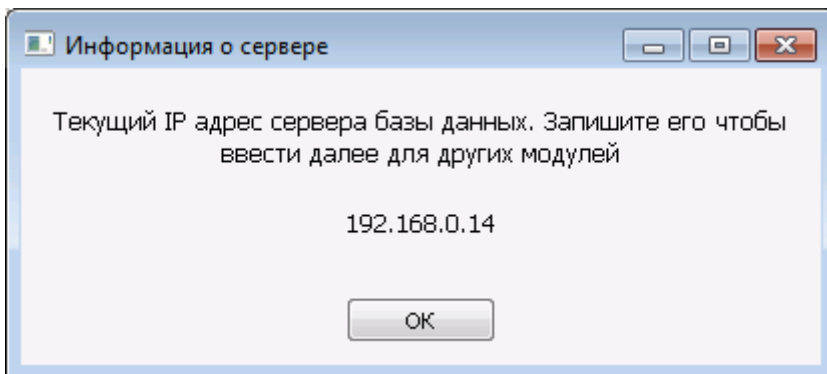


# Подключение к базе

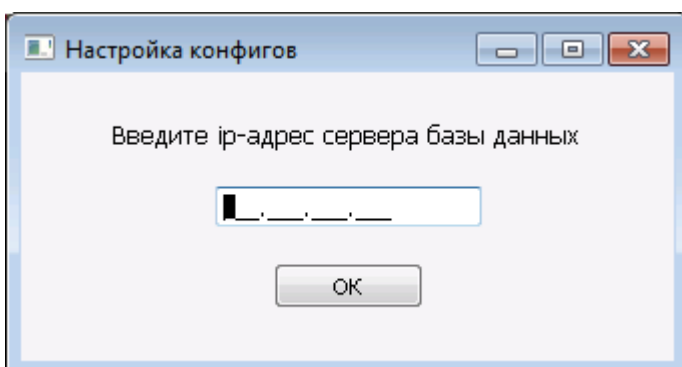
## Модуль SetConfig

В каталоге SetConfig содержатся вспомогательные программы для получения и записи IP-адреса сервера базы данных:

- **ServerIP** покажет текущий IP-адрес сервера;



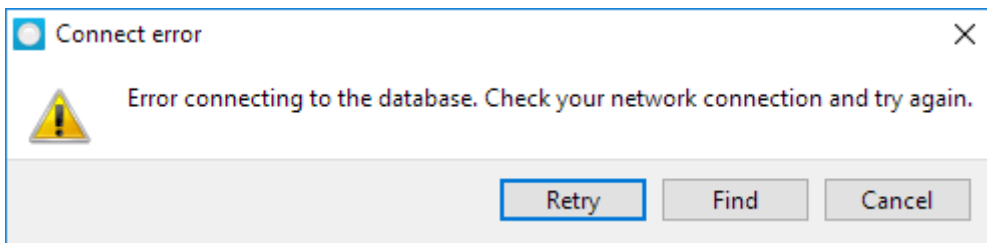
- **SetConfig** позволит указать адрес вручную.



## Автоматический поиск сервера базы данных

Для автоматического поиска сервера необходимо запустить **Waiter** на главном компьютере и перейти в настройки.

После этого запустить **Waiter** на клиентской машине – откроется окно:



Нажмите кнопку **Find** и в открывшемся списке выберите нужный сервер – настройки автоматический пропишутся в модуле **Waiter** и **UpdaterService**.

## Настройка модуля с помощью файла config.ini

В каталоге с каждым модулем расположен файл **config.ini** – он необходим для настроек модуля.

По умолчанию в файле содержится следующее:

```
[Database]
Host=localhost
DBName=Restaurant
Port=5432

[Language]
default=en
```

Обратите внимание, что некоторые параметры, такие как Port или DBName, могут отсутствовать, поэтому по умолчанию берутся значения, указанные сверху.

## Проверка подключения к базе данных

Если сервис не смог подключиться к базе данных, создается файл **sqlLog.txt** – в нем содержится информация об ошибке подключения. Данный файл создается библиотекой подключения к базе, если файл отсутствует, то создается новый, в противном случае информация дописывается.

Для проверки подключения сервиса к базе можно удалить этот файл. Если он появился, значит сервис не может подключиться к базе. Стоит обратить внимание, что данное логирование ошибки подключения к базе доступно только у сервиса обновления.